
Offene Ganztagschule Eschenbach

Betreuungsangebot am Nachmittag

für Schülerinnen und Schüler der Jahrgangsstufen
5 bis 10 an weiterführenden Schulen

Träger des Projekts:
Freistaat Bayern

Kooperationspartner:
Volkshochschule Eschenbach
Karlsplatz 29 · 92676 Eschenbach
Tel.: 09645 / 345 99 80

Betreuungszeiten:

- ◆ montags, dienstags, mittwochs, donnerstags von 12.55 bis 15.55 Uhr
- ◆ keine Betreuung in den Ferien



Ablauf eines Nachmittags:

12.55 – 13.30 Uhr

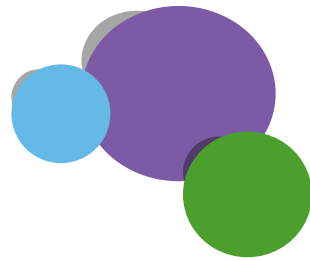
Mittagessen in der Mensa des Gymnasiums

13.30 – 14.45 Uhr

Lernzeit: Erledigung der schriftlichen Hausaufgaben,
Lernen von Vokabeln und Hefteinträgen

14.45 – 15.55 Uhr

Vielfältige kreative Angebote (z. B. basteln, malen,
nähen), sportliche (z. B. Fußball, Basketball,
Tischtennis, Kicker) und andere Aktivitäten



- ◆ Die Anmeldung ist ab Beginn der Betreuung für ein Schuljahr verbindlich.
- ◆ Die Schüler und Schülerinnen müssen für mindestens 2 Nachmittage pro Woche im Umfang von 6 Wochenstunden angemeldet werden.
- ◆ Das Angebot ist kostenlos, lediglich die Kosten für das Mittagessen und ein Elternbeitrag von 20,00 Euro für Bastel- und Spielmaterialien sowie Tee und Obst müssen bezahlt werden. Die Bezahlung des Mittagessens erfolgt über das Chipverfahren des Gymnasiums. Den Antrag für die Anmeldung zu diesem Verfahren erhalten Sie im Sekretariat des Gymnasiums. Den Speiseplan finden Sie auf der Homepage des Gymnasiums. Das Bastel- und Teegeld wird am Anfang des Schuljahres von den Betreuerinnen eingesammelt.
- ◆ Der Besuch der offenen Ganztagschule ist als schulische Veranstaltung für die angemeldeten Schülerinnen und Schüler verpflichtend. Für die Teilnehmer/-innen der OGS gilt das gleiche Entschuldigungsverfahren wie für den regulären Unterricht. Falls Ihr Kind aufgrund eines wichtigen Termins am OGS-Besuch einmal verhindert sein sollte, müssen Sie einen schriftlichen Antrag bei der Schulleitung einreichen. Das Formular für die Befreiung von der Nachmittagsbetreuung gibt es im Sekretariat des Gymnasiums. Sie können es auch auf der Homepage des Gymnasiums herunterladen. Im Falle einer Krankheit informieren Sie bitte rechtzeitig das Sekretariat.

Anmeldeschluss für das Schuljahr 2023/24 ist der 12. Mai 2023

Ihr Ansprechpartner am Gymnasium ist
Thomas Berger

Ihre Ansprechpartnerin bei der Volkshochschule ist
Tatjana Hoff
Tel: 09645/345 99 80
E-Mail: hoff@vhs-eschenbach.de

Anmeldeformulare

gibt es im Sekretariat des Gymnasiums Eschenbach und im Büro der Volkshochschule Eschenbach.

Das Formular kann auch auf der Homepage des Gymnasiums www.gymnasium-eschenbach.de und der Volkshochschule www.vhs-eschenbach.de heruntergeladen werden.



